

Gestionnaire	1	1	1	1	1
Partenaires	1	1	1	1	1

Cartographie ou Photographie



Intitulé		Code	Priorité			
<i>Suivi d'autres espèces et taxons de la Réserve à forte valeur patrimoniale</i>		SE-05	2			
Objectifs opérationnels		Lien avec d'autres actions du plan de gestion	Lien avec des actions complémentaires hors plan de gestion			
Améliorer la connaissance des espèces patrimoniales		PI-01	PNA			
Descriptif et localisation						
<p>Certains groupes n'ont pas encore fait l'objet de recherches particulières sur la Réserve. Il s'agit donc de compléter la connaissance naturaliste du site soit de façon opportuniste en profitant de recherches menés dans le cadre de programmes plus vastes soit en accueillant des stagiaires spécialisés sur certains de ces groupes.</p> <p>-Invertébrés (Lépidoptères Rhopalocères, Coléoptères saproxyliques, Syrphidés, Odonates, Orthoptères) ; -Reptiles et amphibiens ; -Recherche d'oiseaux de la DO (Chouette de Tengmalm, Grand Duc d'Europe, Faucon pèlerin) ; -recherche de certains mammifères présents à l'aval de la Réserve (Desman, Loutre) en relation avec les PNA existants (PNA Desman, PNA Loutre...).</p>						
Indicateurs de suivi						
Indicateurs de réalisation			Indicateurs de résultats			
Réalisation des observations Nombre de prospections réalisées Liste des espèces contactées Cartographie des zones prospectées Carte de localisation des espèces à enjeux			Améliorer la connaissance de ces groupes à enjeux Prendre des mesures d'amélioration des effectifs			
Moyens humains			Matériels nécessaires			
Agent de la Réserve		Prestataires	Matériel de suivi			
2j/an		5j/an				
Maître d'ouvrage		Maître d'œuvre	Partenaires techniques			
Gestionnaire		Gestionnaire, CEN, PNP, Prestataire	CEN, PNP			
Coût (H.T.)			Partenaires financiers			
Agent de la Réserve		Prestataires	Plan d'action annuel de la RNR Aulon (Europe, Région Midi-Pyrénées, Commune d'Aulon)			
210€/an		Convention CEN, PNP Prestataire externe 1500€/an				
Calendrier						
A adapter		2014	2015	2016	2017	2018
Gestionnaire		2	2	2	2	2
Partenaires		2	2	2	2	2

	Prestataire	5	5	5	5	5
Cartographie ou Photographie						
Nom de l'espèce	Nom français	Mesure réglementaire -				
Papillons diurnes						
<i>Parnassius apollo</i>	Apollon	En danger, protégé Livre rouge de la faune				
<i>Erebia hispania</i>	Moiré des ibères	Vulnérable				
<i>Erebia qorqone</i>	Moiré Pyrénéen	Rare				
Amphibiens						
<i>Euproctus asper, Duqès</i>	Euprocte des Pyrénées	Rare				
<i>Rana dalmatina</i>	Grenouille agile	A surveiller				
Reptiles						
<i>Archaeolacerta bonali b.</i>	Lézard montagnard pyrénéen	protégé Livre rouge, annexe I de la directive habitat				
<i>Anquis fragilis</i>	orvet	Protégé				
<i>Vipera aspis</i>	Vipère aspic	Protection particulière				
Oiseaux						
<i>Aquila chrysaetos</i>	Aigle royal	Protégé Annexe I de la directive oiseaux				
<i>Caprimulgus europaeus</i>	Engoulevent d'Europe	Annexe I de la directive oiseaux				
<i>Gypaetus barbatus</i>	Gypaète barbu	Protégé Annexe I de la directive oiseaux				
<i>Gyps fulvus</i>	Vautour fauve	Protégé Annexe I de la directive oiseaux				
<i>Lagopus mutus</i>	Lagopède alpin des Pyrénées	Annexe I de la directive oiseaux				
<i>Milvus milvus</i>	Milieu royal	Protégé Annexe I de la directive oiseaux				

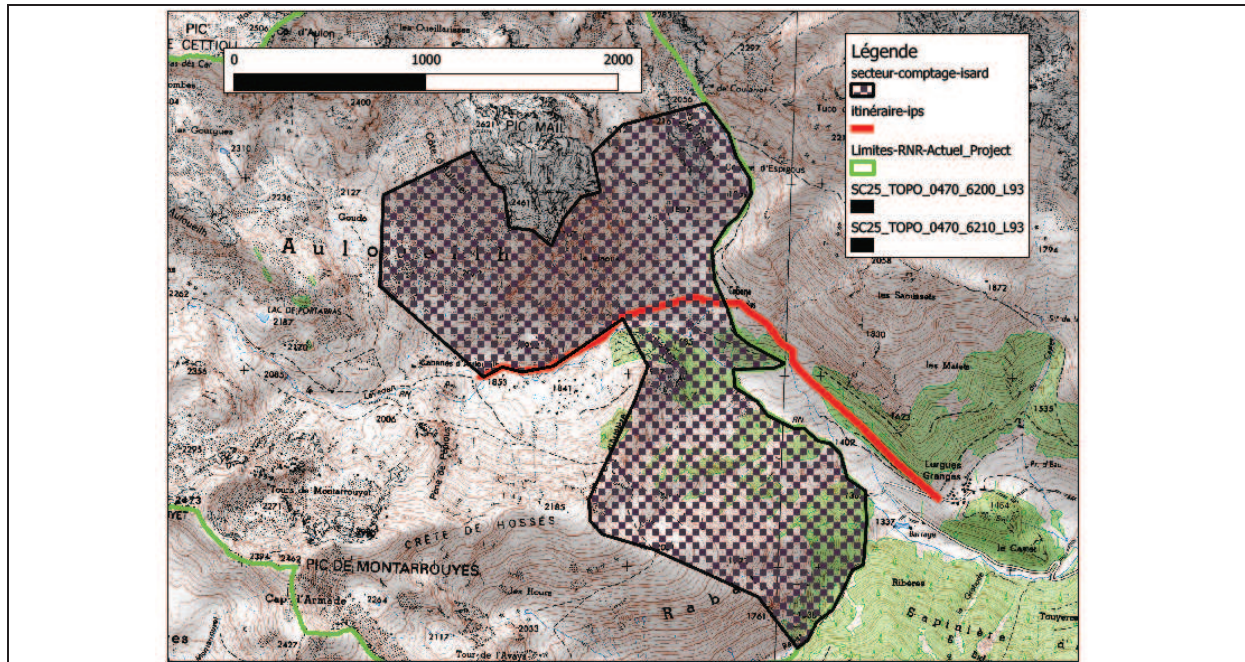


Plan de gestion 2014-2019

<i>Perdix perdix hispaniensis</i>	Perdrix grise de montagne sous espèce des Pyrénées	Annexe I de la directive oiseaux
<i>Pyrhocorax pyrrhocorax</i>	Grave à bec rouge	Annexe I de la directive oiseaux
<i>Tetrao urogallus (aquitanicus)</i>	Grand tétras	Annexe I de la directive oiseaux
Mammifères		
<i>Galemys Pyrenaicus</i>	Desman	Fait l'objet d'un Plan National d'Action
<i>Lutra Lutra</i>	Loutre	Fait l'objet d'un Plan National d'Action

Intitulé	Code	Priorité
<i>Suivi de la population d'isards</i>	SE-06	1
Objectifs opérationnels	Lien avec d'autres actions du plan de gestion	Lien avec des actions complémentaires hors plan de gestion
Améliorer la connaissance des espèces patrimoniales	PI-01	Observatoire de la grande faune et de ses habitats
Descriptif et localisation		
<p>Une opération « Comptage d'Isards » a annuellement lieu au moi de juin, à l'initiative de la Société de Chasse d'Aulon. Il s'agit d'évaluer le nombre d'isards présents sur la Réserve afin de pouvoir suivre les tendances d'évolution des effectifs à long terme.</p> <p>Pour pallier à la difficulté de réalisation de l'opération classique de comptage (important besoin humain, faible répétitivité), une nouvelle méthode pour l'appréciation des effectifs d'isards est actuellement testé sur la Réserve, selon les conseils du référent scientifique « isard » sur la chaîne des Pyrénées (Kévin Foulché : Cellule Technique, Délégation InterRégionale Sud-Ouest, Office National de la Chasse et de la Faune Sauvage) : le suivi de l'indice d'Abondance Pédestre (IPS) « Isard ».</p> <p>Plusieurs itinéraires définis de façon à fournir une image représentative de la réserve sont simultanément parcourus en 3h maximum par des observateurs indépendants. L'ensemble de ces itinéraires sont répétés sur une courte période, et ils sont affectés aléatoirement aux observateurs à chaque répétition.</p> <p>Méthode :</p> <ul style="list-style-type: none"> - une campagne de suivi annuel sera organisée : 4 sorties au mois de juillet (1 sortie par semaine). - un observateur réalise à pied l'itinéraire défini, en débutant le matin à l'aube (voir éphéméride de juillet). L'individu regarde la zone d'observation avec les jumelles, et note les observations sur la fiche de relevé. Il faut bien regarder perpendiculairement au transect parcouru (pas en avant du transect). -Itinéraire prospecté = chemin de randonnée (direction col de Bastan), départ du hameau de Lurgues et arrivée à la cabane de l'Auloueilh (voir fiche de terrain jointe + zone d'observation approximative). Du hameau de Lurgues à la cabane d'Espigous, seule la rive droite de la rivière (côté réserve) est observée, uniquement lors de la phase Aller. De la cabane d'Espigous à la cabane de l'Auloueilh, seule la rive gauche de la rivière (côté pic mail) est observée, uniquement lors de la phase Aller. -Les individus et les groupes d'isards observés sont systématiquement notés sur la fiche de relevé, leur localisation étant précisée sur la carte jointe. Les autres espèces observées seront également notées. 		
Indicateurs de suivi		
Indicateurs de réalisation	Indicateurs de résultats	
<ul style="list-style-type: none"> -Nombre d'investigations réalisées (comptages et suivis, et temps passé) -Résultats des comptages -Liste des autres espèces contactées 	<ul style="list-style-type: none"> - Évaluer les variations d'abondance d'isards présents sur la réserve afin de pouvoir suivre les tendances d'évolution à 	

-Bilan des suivis réalisés (rapport de synthèse) -Intégrer les résultats dans la base de données Serena -Cartographie de localisation des espèces recensées -Signalement extérieur (vielle sanitaire)		long terme - Améliorer des connaissances sur l'espèce « Isard » - Implication dans les actions de réseaux scientifiques (ONCFS Centre National d'Etude et de Recherche Appliquée Faune de Montagne « Isard ») -Renforcement des partenariats scientifiques				
Moyens humains		Matériels nécessaires				
Agent de la Réserve	Prestataires					
1j/an	5j/an	Matériel de suivi : - un observateur -jumelle + lunette d'observation -Fiche de relevé -Cahier des charges				
Maître d'ouvrage	Maître d'œuvre	Partenaires techniques				
Gestionnaire	Gestionnaire, ONCFS, FDC 65, Prestataire	DIR Sud-Ouest ONCFS, PNP, FDC 65				
Coût (H.T.)		Partenaires financiers				
Agent de la Réserve	Prestataires					
105€/an	Convention FDC 65, ONCFS Prestataire externe 1500€/an	Plan d'action annuel de la RNR Aulon (Europe, Région Midi-Pyrénées, Commune d'Aulon)				
Calendrier						
		2014	2015	2016	2017	2018
Suivi Isard	Gestionnaire	1	1	1	1	1
	Prestataire	5	5	5	5	5
Cartographie ou Photographie						



Localisation de l'opération

	WGS84			
	Coordonnées Décimales		Coordonnées UTM	
	Latitude	Longitude	Latitude	Longitude
Granges de Lurgues	N42 51.074	E0 16.599	42.851237	0.276542
Cabane d'Espigous	N42 51.590	E0 15.710	42.859787	0.261752
Cabane d'Auloueilh	N42 51.353	E0 14.805	42.855892	0.246744



Intitulé		Code		Priorité		
<i>Suivi du Lézard montagnard pyrénéen</i>		SE-07		1		
Objectifs opérationnels		Lien avec d'autres actions du plan de gestion		Lien avec des actions complémentaires hors plan de gestion		
Améliorer la connaissance des espèces patrimoniales		PI-01		PNA lézard des Pyrénées		
Descriptif et localisation						
<p>Le Lézard de Bonall est présent sur le territoire de la réserve. Au-delà des quelques observations avérées faites sur le site, on peut penser qu'il est largement présent dans les éboulis qui sont ses habitats de prédilection et qui sont présents largement sur la réserve.</p> <p>Ce lézard, comme les autres lézards des Pyrénées fait l'objet d'un Plan National d'Action.</p> <p>Il conviendra d'adapter le suivi aux préconisations de ce plan.</p> <p>Un volet d'action de sensibilisation et de communication sera à mettre en place, en particulier auprès du grand public, souvent peu attentif à ces espèces.</p>						
Indicateurs de suivi						
Indicateurs de réalisation			Indicateurs de résultats			
Nombre d'investigation réalisée Liste des espèces contactés et résultat des comptages Cartographie des zones prospectées (cf : 1 secteur identifié par an) Carte de localisation de l'espèce			Améliorer la connaissance et l'évolution de l'espèce Renforcement des partenariats scientifiques			
Moyens humains			Matériels nécessaires			
Agent de la Réserve		Prestataires		Matériel de suivi		
1j/an Stagiaire : 6 mois		1j/an				
Maître d'ouvrage		Maître d'œuvre		Partenaires techniques		
Gestionnaire		Gestionnaire, PNP, NMP, stagiaire		PNP, NMP, ...		
Coût (H.T.)			Partenaires financiers			
Agent de la Réserve		Prestataires		Plan National d'Action ; Plan d'action annuel de la RNR Aulon (Europe, Région Midi-Pyrénées, Commune d'Aulon)		
105€/an 2616,30€/6 mois		Convention PNP, NMP, stagiaire				
Calendrier						
		2014	2015	2016	2017	2018
	Gestionnaire	1	1	1	1	1

Prestataire	1	1	1	1	1
Cartographie ou Photographie					
Éboulis siliceux et nordiques	61.1				
Éboulis thermophiles périalpins	61.34				
Éboulis calcaires pyrénéens	61.34				
Végétation des falaises continentales calcaires	62.1				
Végétation des falaises continentales siliceuses	62.2				



Plan de gestion 2014-2019

Intitulé		Code	Priorité
<i>Suivi d'oiseaux à enjeux</i>		SE-08	1
Objectifs opérationnels		Lien avec d'autres actions du plan de gestion	Lien avec des actions complémentaires hors plan de gestion
Améliorer la connaissance des espèces patrimoniales		PI-01	Programme OGM, LPO
Descriptif et localisation			
<p>Les oiseaux sont un groupe très bien représenté sur la réserve où plusieurs cortèges cohabitent.</p> <p>Organisation</p> <p>Choix d'espèces caractéristiques de la RNR :</p> <ul style="list-style-type: none"> • Oiseaux liés au pastoralisme : rapaces nécrophages, petits corvidés, traquet motteux et merle de roche • Oiseaux liés aux landes et milieux semi-ouverts d'altitude : lagopède, Perdrix grise et Merle à plastron • Oiseaux des parois : tichodrome <p>Suivi spécifique des galliformes de montagne (grand tétras, perdrix grise des Pyrénées, Lagopède alpin) et de leurs habitats Repérage des lieux de nidification des rapaces présents sur la réserve. Echanges avec les structures assurant le suivi des rapaces sur la chaîne. Vigilance par rapport aux activités dérangeantes.</p>			
Indicateurs de suivi			
Indicateurs de réalisation		Indicateurs de résultats	
Nombre d'investigations réalisées Liste des espèces contactées et résultats des comptages Rapport de synthèse Cartographie des zones prospectées et localisation des espèces à enjeu recensées		Amélioration des connaissances sur le statut et l'évolution des espèces à fort enjeu de conservation Implication dans les actions de réseaux scientifiques (OGM) et les plans nationaux d'actions Renforcement des partenariats scientifiques	
Moyens humains		Matériels nécessaires	
Agent de la Réserve	Prestataires	Matériel de suivi	
10j/an Stagiaire : 6 mois	10j/an		
Maître d'ouvrage	Maître d'œuvre	Partenaires techniques	
Gestionnaire	Gestionnaire, convention PNP, LPO, stagiaire	PNP, LPO, naturalistes locaux...	
Coût (H.T.)		Partenaires financiers	
Agent de la Réserve	Prestataires		

1050 €/an 2616,30€/6 mois	Convention PNP, LPO, stagiaire	Plan d'action annuel de la RNR Aulon (Europe, Région Midi-Pyrénées, Commune d'Aulon)
------------------------------	-----------------------------------	---

Calendrier

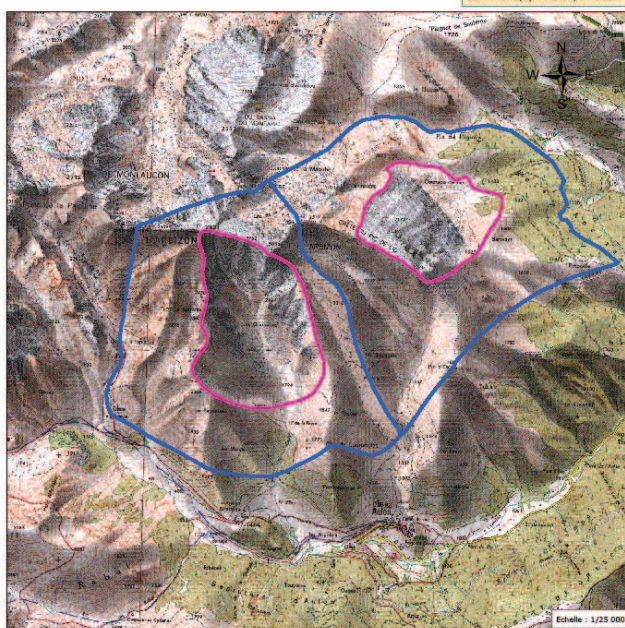
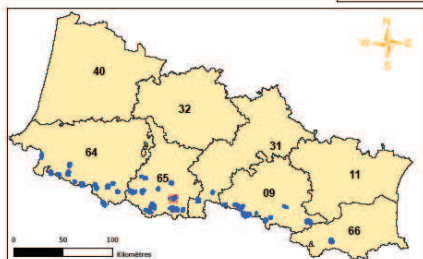
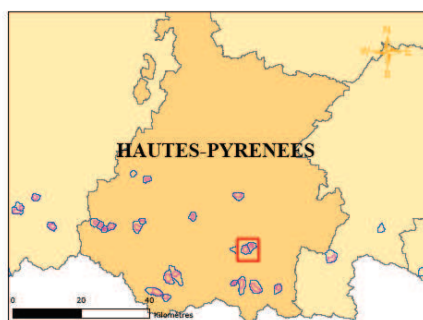
A adapter		2014	2015	2016	2017	2018
Gestionnaire		10	10	10	10	10
Prestataire		10	10	10	10	10

Cartographie ou Photographie



Zones de sensibilité majeure
du Gypaète barbu (Gypaetus barbatus)

Département: Hautes-Pyrénées
Lieu : Arbizon
Commune(s) : Aulon, Ancizan



Source: Scaev 25 168; plan de restauration du Gypaète barbu, réseau "casseur d'oeuf" animé par la Ligue pour la protection des oiseaux

