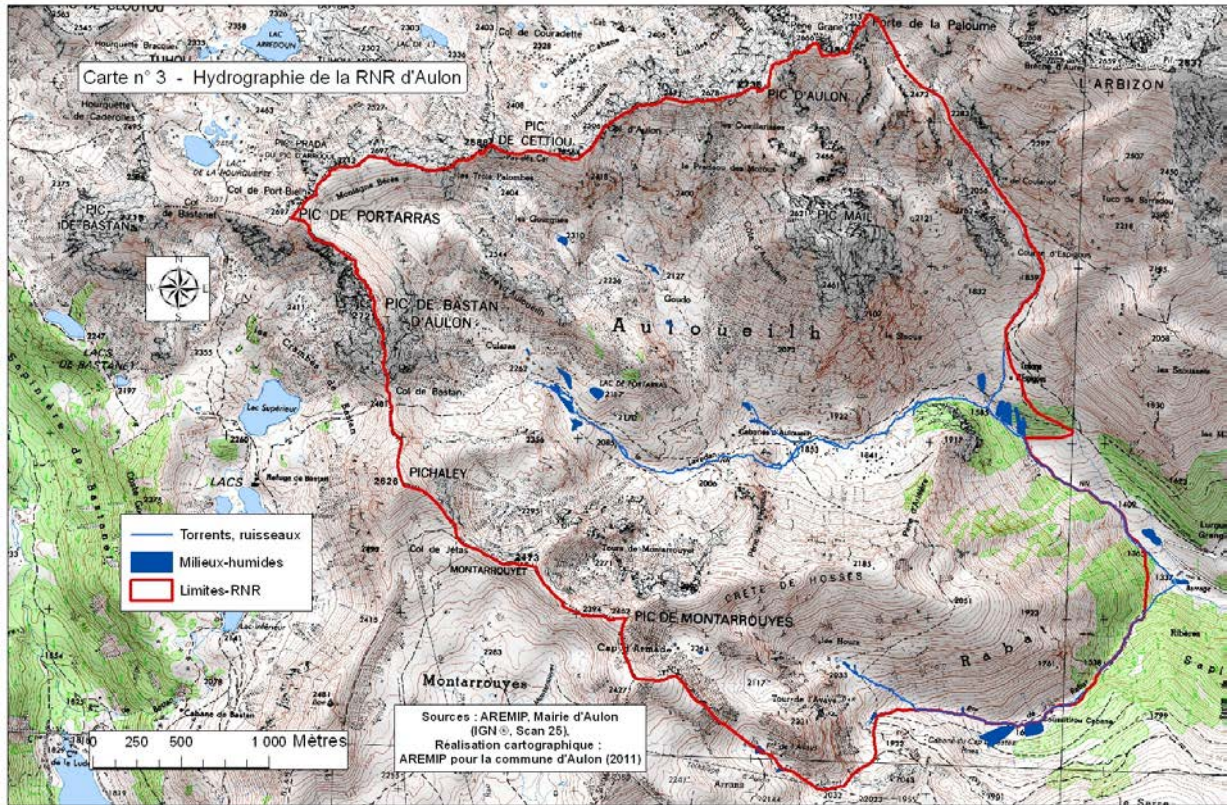


Intitulé		Code		Priorité		
<i>Poursuite et renforcement des partenariats avec la FDC 65</i>		AD-01		1		
Objectifs opérationnels		Lien avec d'autres actions du plan de gestion		Lien avec des actions complémentaires hors plan de gestion		
Préserver les espèces		AD-03		Programme Agrifaune		
Descriptif et localisation						
<ul style="list-style-type: none"> -Réaliser une veille de l'installation et du développement des populations d'ongulés (comptages) -Participation à l'élaboration des plans de chasse et suivi de la réalisation du plan de chasse -Suivi sanitaire des populations par observation directe -Suivi sanitaire par prélèvements biologiques sur le gibier capturés et tués - Interactions faune domestique/faune sauvage 						
Indicateurs de suivi						
Indicateurs de réalisation			Indicateurs de résultats			
Participation à réunions avec chasseurs			Maintien d'une pression acceptable			
Moyens humains			Matériels nécessaires			
Agent de la Réserve		Prestataires		Matériel spécifique à l'opération		
5j/an	2j/an					
Maître d'ouvrage		Maître d'œuvre		Partenaires techniques		
Gestionnaire		Gestionnaire, Commune, FDC, ACCA		Commune, FDC, ACCA		
Coût (H.T.)			Partenaires financiers			
Agent de la Réserve		Prestataires		Plan d'action annuel de la RNR Aulon (Europe, Région Midi-Pyrénées, Commune d'Aulon)		
525 €/an		Convention commune Prestataire externe : 600 €/an				
Calendrier						
		2014	2015	2016	2017	2018
	Gestionnaire	5	5	5	5	5
	Prestataire	2	2	2	2	2

	Code	Priorité			
<i>Mettre en place un plan de gestion piscicole</i>	AD-02	3			
Objectifs opérationnels	Lien avec d'autres actions du plan de gestion	Lien avec des actions complémentaires hors plan de gestion			
Préserver les espèces des zones humides et des ruisseaux	AD-03	TVB			
Descriptif et localisation					
<ul style="list-style-type: none"> ▪ Réalisation d'une étude/réflexion avec les partenaires sur l'état des peuplements piscicoles ▪ Fixer les règles de bonnes pratiques à partir de l'état des peuplements réalisés ▪ Suivi de la qualité des eaux et de son évolution ▪ Informer les pêcheurs sur l'existence d'un plan de gestion 					
Indicateurs de suivi					
Indicateurs de réalisation		Indicateurs de résultats			
Etat des lieux des peuplements piscicoles Réalisation d'une pêche électrique Bilan de l'opération avec l'ensemble des partenaires		Connaitre et gérer la ressource halieutique des ruisseaux présents dans la RNR			
Moyens humains		Matériels nécessaires			
Agent de la Réserve	Prestataires				
5j/an	2j/an	Matériel spécifique au chantier			
Maître d'ouvrage	Maître d'œuvre	Partenaires techniques			
Gestionnaire	Gestionnaire, Fédération de Pêche 65	ONEMA, Fédération de Pêche 65			
Coût (H.T.)		Partenaires financiers			
Agent de la Réserve	Prestataires				
525 €/an	Prestataire externe : 600 €/an	Plan d'action annuel de la RNR Aulon (Europe, Région Midi-Pyrénées, Commune d'Aulon)			
Calendrier					
A adapter	2014	2015	2016	2017	2018
Gestionnaire	5	5	5	5	5
Prestataire	2	2	2	2	2

Cartographie ou Photographie



Localisation de l'opération

Ruisseau du Lavedan